

# NATURA SH

RECEVEUR DE DOUCHE COMPOSITE



## Caractéristiques techniques

- Largeur de 700 mm à 900 mm
- Longueur de 700 mm à 2000 mm
- Faible épaisseur 36 mm
- Pose possible encastrée, posé au sol et sur pieds réglables
- Livré sans bonde (diamètre 90 mm)
- Adhérence PN18
- Faible poids (13,55 kg/m<sup>2</sup>)
- 5 décors
- Compatible 0 ressaut

## Avantages produits

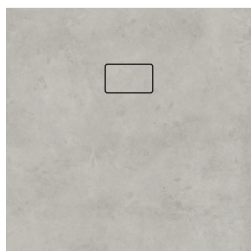
- Revêtement de surface résistant à base de charge minérale
- Ame du receveur en PET recyclé et hydrophobe
- 80% du receveur est en matériaux recyclés
- Facile à transporter grâce à son faible poids
- Compatible Vinova
- Adapté pour le neuf et la rénovation



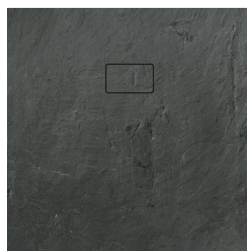
## Décors



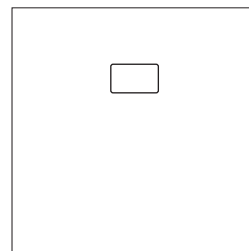
Gris veiné



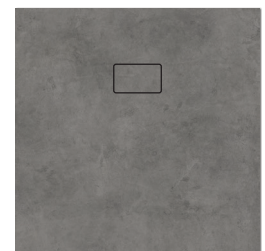
Greyge



Ardoxyde

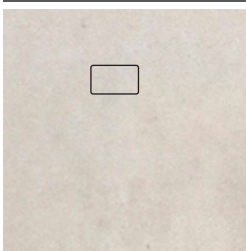


Soft White

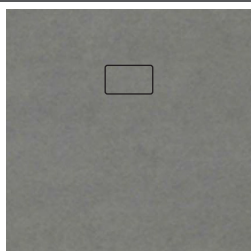


Soft Grey

### À VENIR



Smoky nude



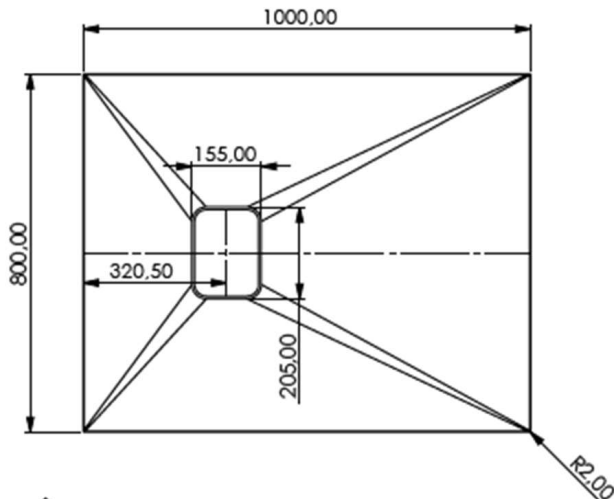
Cappucino

# NATURA SH

RECEVEUR DE DOUCHE COMPOSITE



## Schémas techniques



## Accessoires

Code article	Désignation	PPHT
1416001152	Set de pieds pour receveur	76.7

