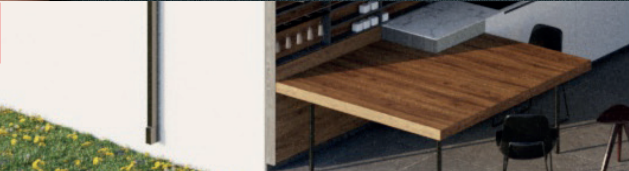


**SOLUTION IDÉALE
AVEC UNE PAC AIR/EAU**

Quick Energy Collectif

Émetteur basse consommation et
basse température



***Le plancher chauffant-rafraîchissant n'est pas plus cher que des radiateurs !
Et il est bien plus confortable !***

Quick Energy Collectif

Moins onéreux que des radiateurs et plus confortable !



Pas de changement du mode constructif

Hauteur du plancher chauffant rafraîchissant :

6cm (chape incluse)



Suppression de la sous-couche acoustique mince

Dalle à plot : **-20dB**

Dalle en laine de roche : **-25dB**



Prix inférieur de 17 % par rapport aux radiateurs

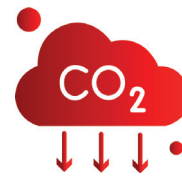




Rafrâichissement
jusqu'à **6°C** sur la température
ambiante



Réactivité
30 min contre 2h30 en PCRBT classique

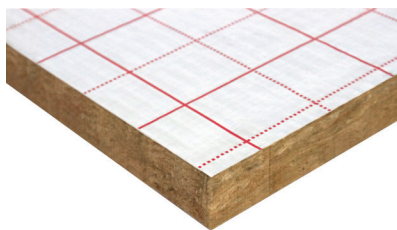


Réduction poids carbone
Chape Thermiomax = 2.47 kg/m²
Chape béton classique = 12.5 kg/m²



Gain de place
Radiateur plus gros en RE2020

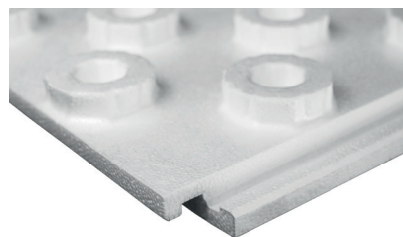
■ SILENTO



Dalle plane en laine de roche

- Épaisseur à partir de **61 mm** (Chape comprise)
- Atténuation acoustique **-25 dB**

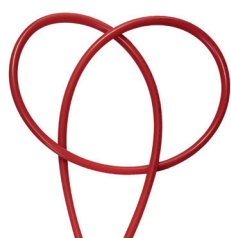
■ ROTHERM ICE



Dalle à plot en polystyrène

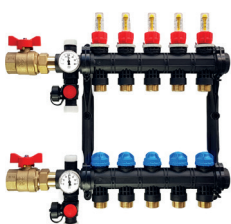
- Épaisseur à partir de **57 mm** (Chape comprise)
- Atténuation acoustique **-20 dB**

OU



TUBE **Maxipro**

- Très souple : rapidité de mise en œuvre
- Barrière anti-oxygène (BAO) : ralentit la formation de boue
- 5 couches : protection de la BAO contre les actions mécaniques extérieures



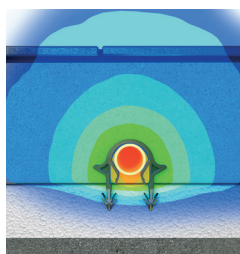
COLLECTEUR **NIS**

- Rafraîchissement & chauffage
- Pré-monté étanche : gain de temps de mise en œuvre
- Matériau de synthèse : aucun phénomène de condensation



RÉGULATION **Domoline**

- Variation temporelle = 0,3K : 15% de gain sur le CEP
- Peut compenser le forfait de pénalisation des degrés-heure (DH)
- Compatible Delta Dore : chauffage piloté via l'application connectée

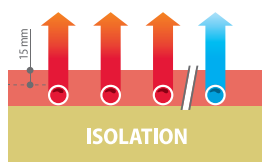


AGRAFE **CFEX**

- Utilisation exclusive des agrafes CFEX avec leurs technologies de double harpons « soft-hard ».
- Un harpon dur pour percer aisément le parement et un harpon souple pour la fonction anti-retrait
- Simplement 3 agrafes par mètre !
- 15% de gain sur le temps de montée en température

CHAPE **THERMIO[®]MAX**

- Performances thermiques élevées garanties pour un confort toute l'année
- Un confort immédiat grâce une chape ultra-réactive avec sa conductivité élevée de 2,5 W/m.K et sa très faible épaisseur au-dessus du tube (15 mm)
- Rafraîchissement optimal grâce à l'intégration de la technologie COOL-TEC[®]
- Technologies SA[®] (Séchage Accéléré) et R+R[®] (Recouvrement plus rapide) permettant un délai de pose du revêtement similaire à une chape ciment



ÉTUDE COMPARATIVE RADIATEUR / PCRBT

1. 117 logements
2. Situé à Rosny sous bois
3. Bâtiment R+5 et R+6
4. Locaux d'activité au RDC



Projet de base :

Chape thermo acoustique : Au RDC

Assour 22dB + PU 68mm + chape traditionnelle
60mm

Chape acoustique : du R+1 au R+6

Assour 22dB + chape traditionnelle **50 mm**

Radiateurs CHAPEE de type Samba 22HB 700
et 22HB 900

Résultat de l'étude :



Chape + isolant = **37,20€/m²**


Chape + assour inter-étage = **16.80€/m²**

Emetteurs = **33€/m²**


Total fourni pose complexe emetteurs +
chape = **56€/m²**

Solution PCRBT :

Chape thermo acoustique : Au RDC

Assour 22dB + PU 68mm + chape 
15 mm

Chape acoustique : Du R+1 au R+6

Isolant plot PSE ou laine de roche + 
15mm

Plancher chauffant et rafraîchissant ultra réactif
Quick Energy System

Résultat de l'étude :



Chape  = **20€/m²**

Total fourniture = **18€/m² ou 26€/m²**
Polystyrène Laine de roche

Pose PCRBT à **10€/m²**

Total fourni pose complexe PCRBT + chape =

48€/m² ou 56€/m²
Polystyrène Laine de roche



Pour vous

Solution économique
Valeur ajoutée pour votre offre

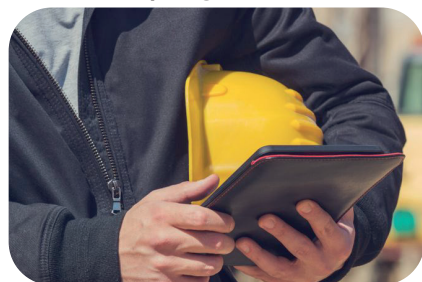
QUICK
ENERGY
SYSTEM

Pour vos installateurs

Habitude de pose maintenue
Plan de calepinage offert

Pour vos acquéreurs

Economies d'énergie et d'argent
Rafraîchissement & chauffage réactif



Pour plus d'informations, contactez :

ROTH FRANCE

au 01.64.12.44.44
ou contact@roth-france.fr

OU

ANHYDRITEC

au 04.90.90.31.31
ou contact@anhydritec.com

ROTH FRANCE SAS
78, rue Ampère • Z.I. • 77450 Lagny sur Marne
www.roth-france.fr

ANHYDRITEC
635 Avenue Louis Boudin
• ZA de la Grande Marine •
84800 L'ISLE-SUR-LA-SORGUE

Encore plus de solutions ROTH autour de la maison



Espace douche : parois de douche, panneaux muraux, receveurs...

