

# NOTICE DE MONTAGE PREPANEL


Les panneaux muraux VIPANEL® ont la particularité de pouvoir se poser bord à bord et de pouvoir réaliser des angles sans profilés.

PREPANEL est un panneau mural VIPANEL® prédécoupé aux dimensions des receveurs. Pose en bord à bord et avec profilés possible. La pose doit se faire sur des supports conformes aux préconisations des DTU 52.2 ou DTU 60.1.



YouTube  
@Roth-France

## OUTILS & ACCESSOIRES

Outillage	Consommables
Scie à métaux ou meuleuse (pour découpe profilés)	Adhésif mousse double face
Scie sauteuse équipée d'une lame en métal et/ou scie cloche	Colle polymère
Visseuse/perceuse	Silicone transparent et/ou de couleur
Niveau à bulle ou laser & mètre ruban	Ruban de masquage
Pistolet à mastic	<b>ROTH FRANCE recommande l'usage de la colle GRIFFON</b> 
Crayon	

 retirer **le film de protection à l'arrière** des panneaux avant de les coller.



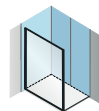
## MONTAGES



**Montage en niche**  
Nécessite  
3 panneaux + 2 profilés d'angle intérieur + 2 profilés de finition



**Montage en angle**  
Nécessite  
2 panneaux + 1 profilé d'angle intérieur + 2 profilés de finition



**Montage en angle 160cm**  
Nécessite  
1 kit 1600mm + 1 panneau + 1 profilé d'angle intérieur + 2 profilés de finition



**Montage en U**  
Nécessite  
1 panneau + 2 profilés de finition

## COMPOSITION DU KIT

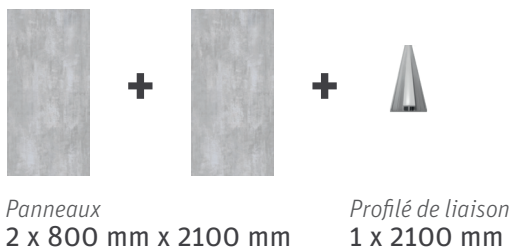
### Contenu de PREPANEL

dans le cas d'une dimension inférieure à 1600 mm de largeur

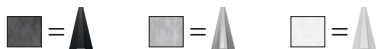


### Contenu de PREPANEL

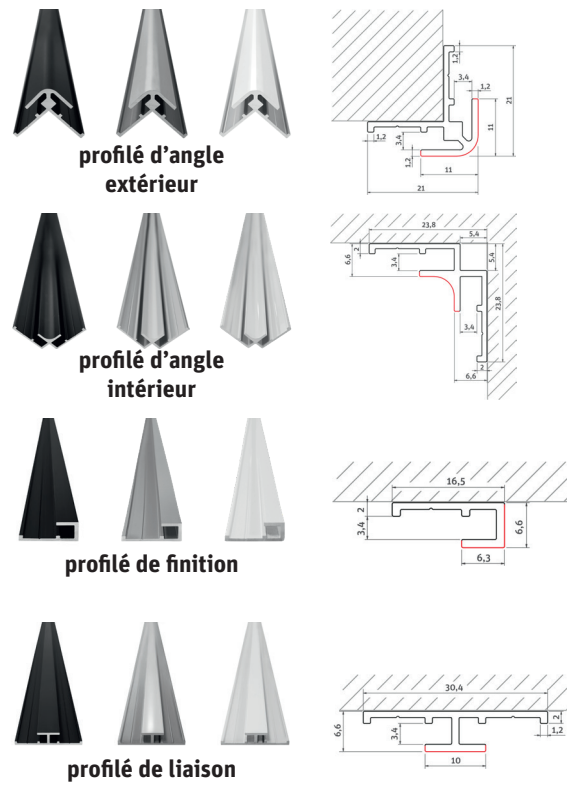
dans le cas d'une dimension 1600 x 2100 mm

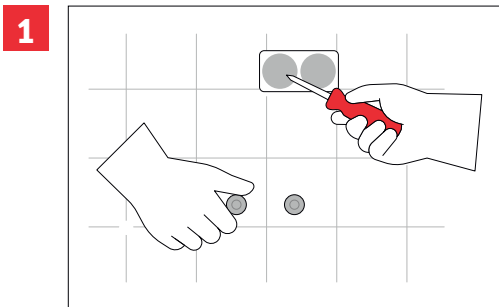


La finition des profilés fournis est assortie au décor du panneau

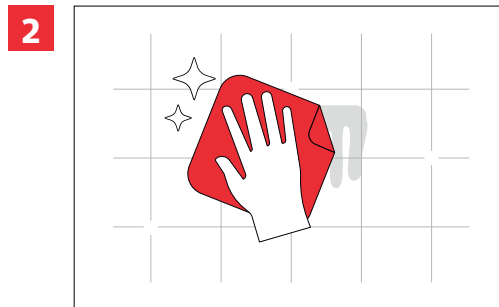


## PROFILÉS

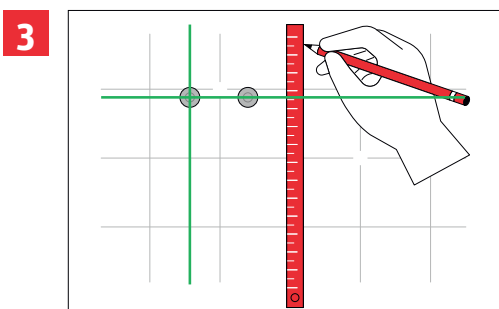




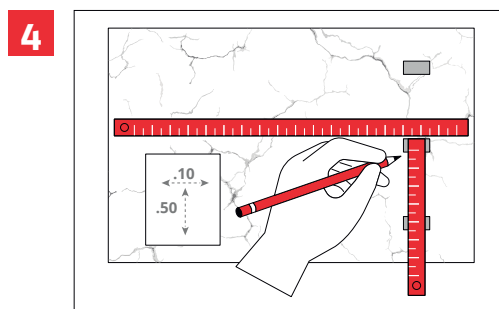
En cas de rénovation, commencer le démontage (couper les raccords existants et l'arrivée d'eau, les fusibles doivent être éteints).



En neuf ou en rénovation, le support doit être étanche, stable, uniforme, sain et sec. Appliquer un primaire sur les supports fortement absorbants tels que les panneaux de fibres de plâtre ou de gypse. Nettoyer le support avec un dégraissant.



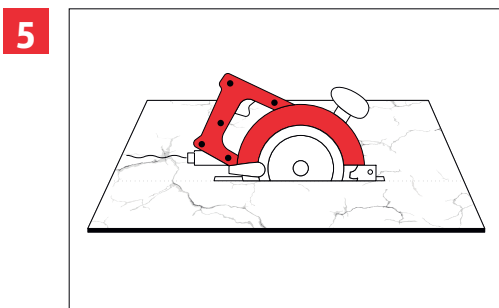
Déterminer toutes les dimensions nécessaires à la découpe des panneaux PREPANEL. Les cartons peuvent être utilisés pour les gabarits.



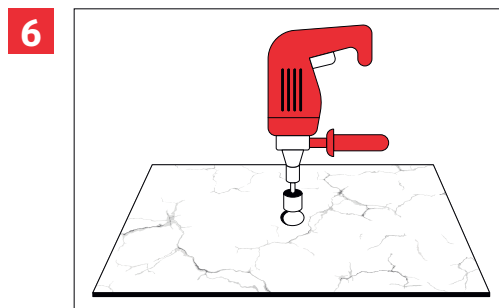
Transférer les dimensions déterminées sur les panneaux. Pour les ouvertures, marquer le centre de perçage.

**ATTENTION :** étape essentielle à la bonne réalisation du chantier.

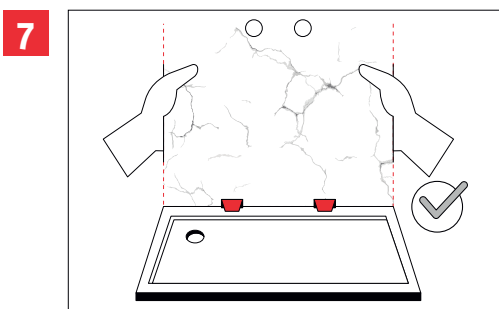
**CONSEIL :** le marquage sur des bandes de ruban adhésif facilite la lisibilité.



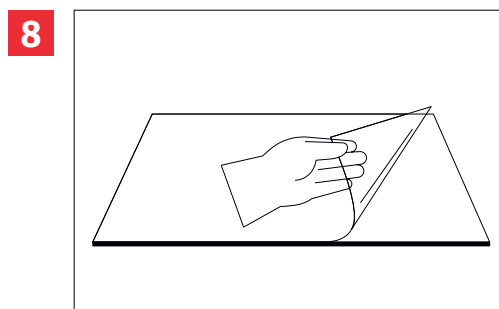
Pour les coupes droites, si nécessaire, utiliser un rail de guidage et une scie circulaire plongeante équipée d'une lame pour découper l'aluminium.



Réaliser les perçages. Les ouvertures pour les raccords peuvent être percées avec une scie cloche du diamètre approprié ou avec une scie sauteuse à dents fines.



Avant de fixer le panneau, effectuer un montage à blanc en utilisant des cales de 5mm sous les panneaux, assurez-vous qu'il est parfaitement ajusté au mur.



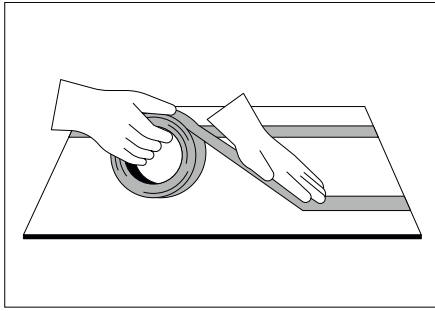
Retirer le film de protection à l'arrière des panneaux.



Veillez à votre sécurité, portez des vêtements et chaussures adéquats, ainsi que des équipements de protection individuelle adaptés (gants, lunettes, casque anti-bruit).

## POSE SANS PROFILÉ

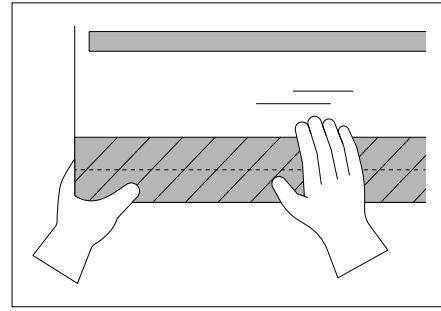
9



Appliquer l'adhésif double face en mousse qui assurera l'adhésion initiale du panneau.

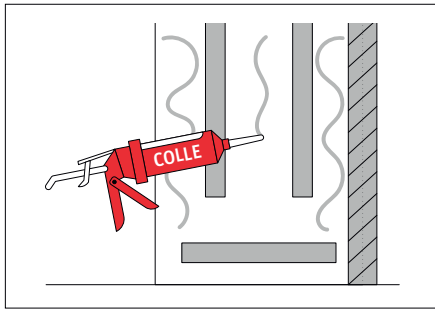
**CONSEIL :** compter minimum 2 bandes d'adhésif en mousse sur toute la hauteur des panneaux.

10



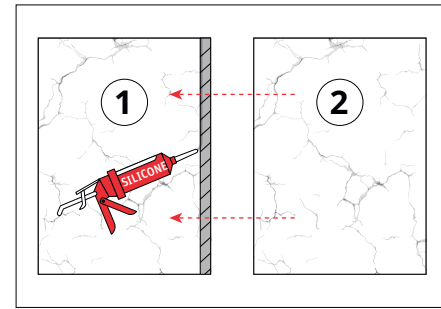
Afin de garantir une jonction bord à bord uniforme et étanche, il est obligatoire de fixer une bande métallique (PM BME 0103001) avec un adhésif double face. A appliquer sur toute la hauteur sur chaque bord de la bande. Pour une pose bord à bord de meilleure qualité, faire une découpe à blanc avec la scie sur toute la hauteur du panneau.

11



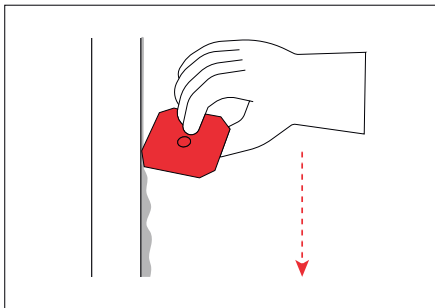
Pour le collage durable des panneaux, appliquer la colle en cordon à l'arrière du panneau. Compter environ 1 cartouche de 290ml pour une plaque de 2100mm x 1200 mm.

12



Pose bord à bord des panneaux : appliquer le panneau en repoussant le silicone.

13

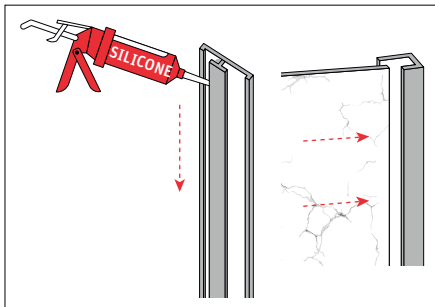


Lisser et retirer le surplus de silicone.

**CONSEIL :** Pour un meilleur maintien des panneaux au niveau de la jonction, il est conseillé d'utiliser les tampons magnétiques (PM TMP) ou une presse à panneaux.

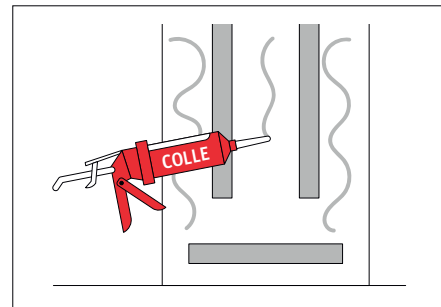
## POSE AVEC PROFILÉS

9.2



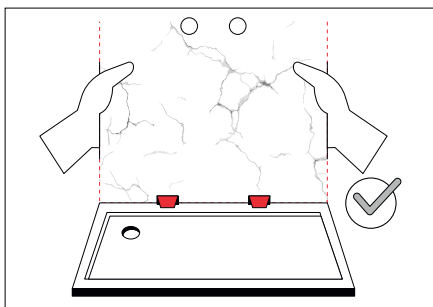
**Pose avec profilé :** Appliquer un filet de silicone dans la gorge du profilé (sur toute sa hauteur) puis insérer le profil sur le panneau.

10.2



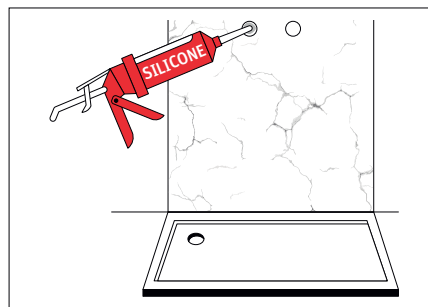
Pour le collage durable des panneaux, appliquer la colle en cordon à l'arrière du panneau. Compter environ 1 cartouche de 290ml pour une plaque de 2,10 x 1,2m.

14



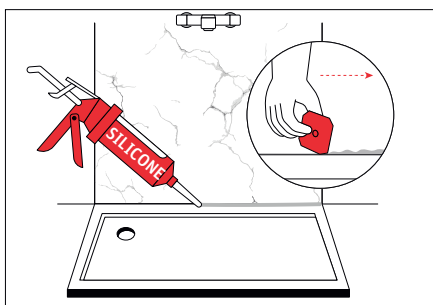
Poser le PREPANEL sur des cales de 5mm sur le receveur

15



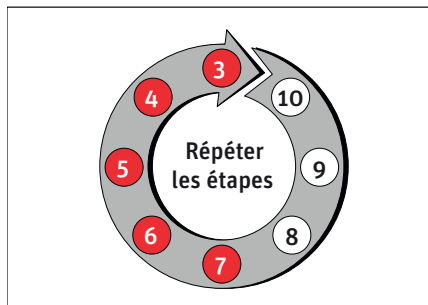
Comblar les ouvertures avec du silicone.

16



Appliquer du silicone aux pourtours des panneaux pour assurer l'étanchéité. Lisser et retirer le surplus de silicone.

17



Répéter les étapes 3 à 10 autant que nécessaire

Votre avis nous intéresse !



Les VIPANEL® sont recouverts d'une couche protectrice résistante qui empêche les salissures de s'incruster et qui est facile à entretenir (Norme EN 12720).

Pour le nettoyage, il convient d'utiliser uniquement de l'eau avec des additifs détergents alcalins tels que le savon ou le nettoyant universel pour les portes de douche. Un rinçage à l'eau claire est recommandé.

Les détergents abrasifs (tels que la crème à récurer) ne doivent pas être utilisés, de même que les éponges abrasives.

Notice\_de\_montage\_PREPANEL\_20230202

Combinez VIPANEL® avec nos parois de douche design, durables et réparables



www.roth-france.fr

Tél. : 01 64 12 44 44

Fax : 01 60 07 96 47



Rejoignez-nous sur les Réseaux sociaux !  
ou sur notre site [www.roth-france.fr](http://www.roth-france.fr)

ROTH FRANCE

78, rue Ampère • ZI - CS 20090

77465 Lagny sur Marne CEDEX